

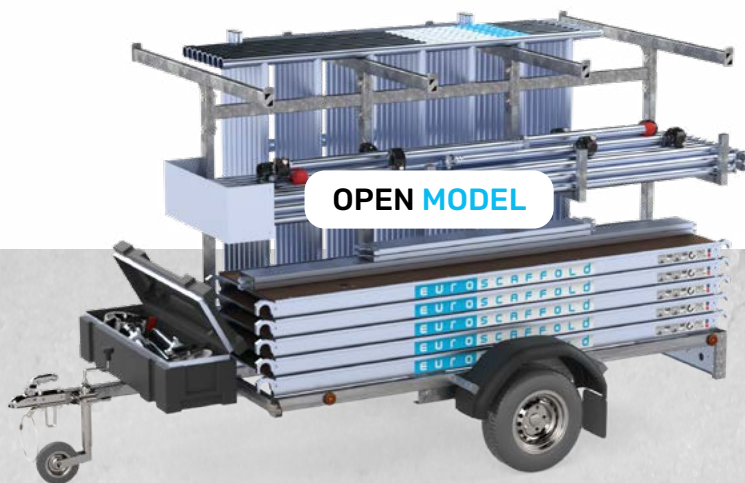
PROFESSIONELE STEIGERAANHANGERS

HANDLEIDING VOOR MONTAGE VAN DE GEREEDSCHAPKIST OPEN AANHANGER



OPEN STEIGERAANHANGERS GESLOTEN STEIGERAANHANGERS

Deze handleiding geeft instructies voor het correct en veilig monteren van de gereedschappkist op de Eurosccaffold steigeraanhangers.



EURO SCAFFOLD

POWERED BY KNOWLEDGE

HANDLEIDING VOOR MONTAGE VAN DE GEREEDSCHAPKIST OPEN AANHANGER

Benodigheden: Sleutel 13, Boormachine met boor 9, Dop- of ringsleutel 10, 13 en 17



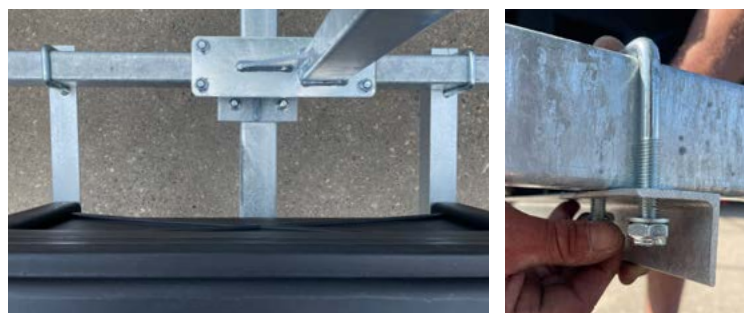
1 Demonteer de wielstanders indien aanwezig



2 Draai de kist om en boor gaten aan de onderzijde van de kist op deze positie tot aan het rand. Logo van de kist aan de voorzijde.



3 Draai de kist om en monteer het hoekprofiel met de M8 bouten, ringen en moeren aan de kist.



4 Plaats de bak met hoeklijn op de voordissel. Monteer de U-beugels m.b.v. de ringen en moeren m10 zonder de moeren aan te draaien.



5 Positioneer de gereedschapkist in het midden op 50 cm vanaf de dissel aan weerszijden en draai de bouten stevig aan.



6 Schroef als laatste de zelfborgende schroef aan de binnenzijde van de kist in het midden op de dissel vast.

Vragen? bel +31 (0)75 622 37 84



GESLOTEN MODEL

HANDLEIDING VOOR MONTAGE VAN DE GEREEDSCHAPKIST GESLOTEN AANHANGER

Benodigheden: Sleutel 13, Boormachine met boor 9, Dop- of ringsleutel 10, 13 en 17



1 Demonteer de wielstanders indien aanwezig



2 Demonteer de U-beugels aan de voorzijde naast de dissel. Bevestig de hoekprofielen aan de onderzijde het frame m.b.v. de U-beugels, ringen en moeren.



3 Positioneer de gereedschapskist in het midden op 50 cm vanaf de dissel aan weerszijden



4 Nadat u zetker bent van de positie kunt u de gaten boren aan 1 zijde en deze kant bevestigen met M8 bouten, ringen en moeren. Boor daarna de andere zijde en bevestig deze.



5 Schroef als laatste de zelfborgende schroef aan de binnenzijde van de kist in het midden op de dissel vast.

